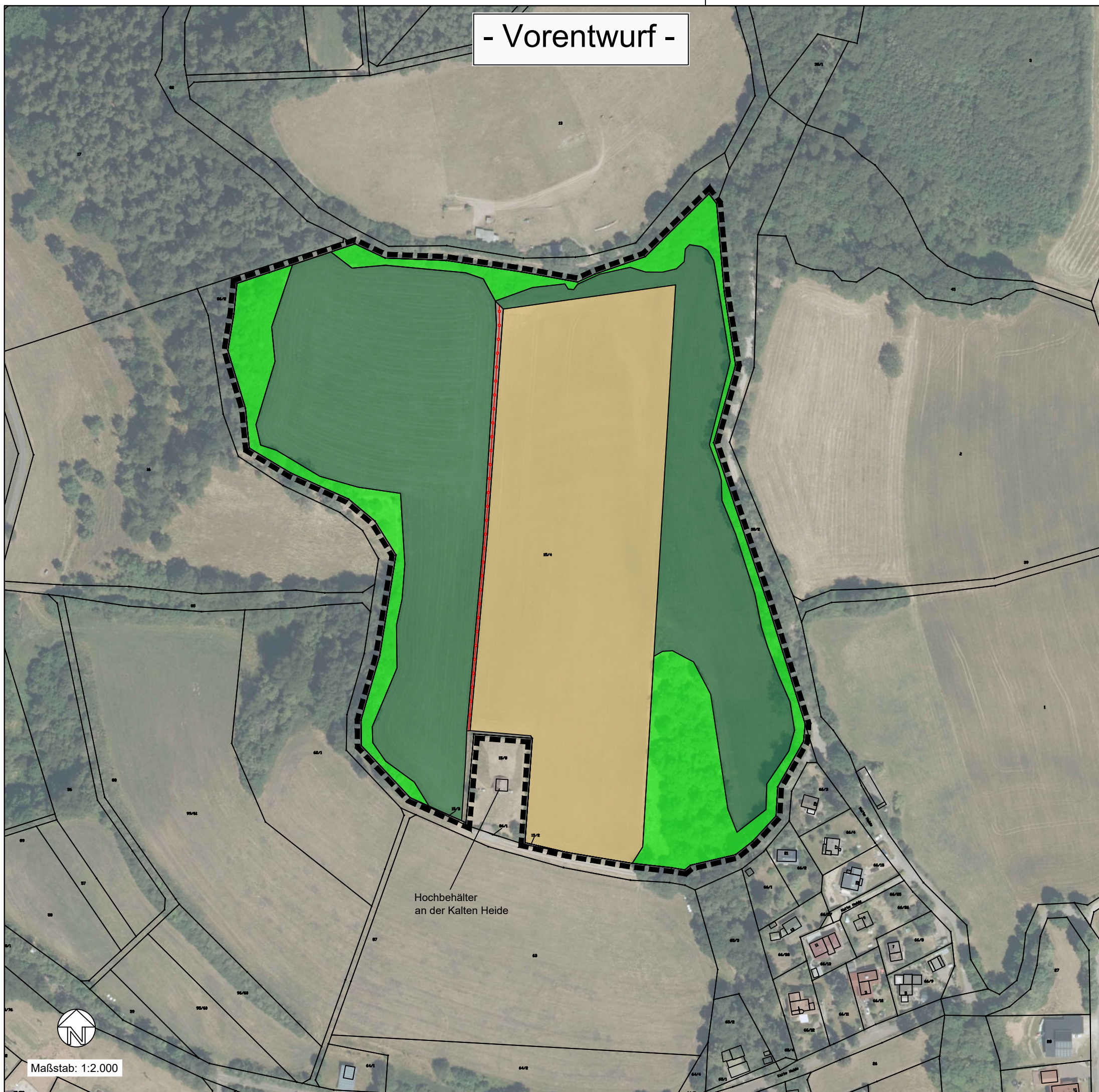


- Vorentwurf -



Legende	
	Grenze des räumlichen Geltungsbereichs (§ 9 Abs. 7 BauGB) (67.959m ²)
	11.191 Acker, intensiv (16BWP, 25.103m ²)
	06.350 Intensiv genutzte Wirtschaftswiesen und Mähweiden (21BWP, 31.255m ²)
	04.600 Feldgehölz, Schlehenhecken §30 Biotop (50BWP, 10.908m ²)
	09.121 Artenreiche Saumvegetation frischer Standorte (50BWP, 689m ²) Hochstaudensaum an alter Weidenzuanlage (Stacheldraht)

**Gemeindevorstand
der Gemeinde Alheim**



Eingriffs- Ausgleichsplan
zum Vorhabenbezogenen
Bebauungsplan Nr. 51
"PV-Freiflächenanlage
Hochbehälter Heinebach"
der Gemeinde Alheim

Bestand